



Foto: M. Buigues

Campanar de S. Bertomeu. Vista de les Campanes Pax-Victoria.

Campaners de la catedral de València

Els CAMPANERS DE LA CATEDRAL DE VALÈNCIA són els encarregats des de 1988 del toc de les campanes de la catedral, del seu manteniment i la seua difusió, especialment mitjançant una pàgina web, campaners.com. Formen part del GREMI DE CAMPANERS VALENCIANS, una associació cultural, fundada el 1989, i dedicada a recuperar la tradició de tocar les campanes manualment.

Els seus membres toquen actualment a les catedrals valencianes de Segorbe i València i en altres campanars, com Albaida, Alqueria de la Comtessa, Eslida, Jérica, Massanassa o Ontinyent. Es tracta de conèixer, utilitzar, conservar i difondre les peculiars característiques d'un instrument musical destinat a usos comunitaris. No oblidem que les campanes, ben conservades, sonen igual al llarg dels segles i són, per tant, la més antiga música viva, la més alta i sonora vida comunitària.

CAMPANERS, CAMPANES i TOCS

del 9 al 28 de Febrer de 2007

Inauguració: 9 de Febrer a les 19:30 h.



Foto: Marc Buigues Metola

El Campanar des dels muntons.



MUSEU ARQUEOLÒGIC I ETNOGRÀFIC
MUNICIPAL "SOLER BLASCO"



M.I. AJUNTAMENT DE XÀBIA



Campaners de la Catedral de
València

SALA EXPOSICIONS MUSEU SOLER BLASCO

Carrer de les Primícies, num. 1 - 03730 Xàbia

Dimarts a divendres de 10 a 13 h. i de 18 a 20 h.

Dissabte, diumenge i festius de 10 a 13 h.

Campaners, campanes i tocs

Les campanes han format sempre part de la vida diària dels pobles marcant amb els seus tocs els esdeveniments ordinaris i extraordinaris de la comunitat, marcant el ritme de vida. Les campanes, ben conservades, sonen igual al llarg dels segles i són, per tant, la més antiga música viva, la més alta i sonora vida comunitària.

Amb l'arribada de la modernitat dels anys 60, eixos tocs i campaners tradicionals, que aportaven distinció a cada població, van anar desapareixent perquè es consideraven "antiquats", i van passar a una mecanització que aporta uns nous i monòtons tocs a la vida del poble, que borra de la memòria col·lectiva l'antiga música comunitària.

Després d'uns 30 anys de mecanització, aquestes instal·lacions han quedat obsoletes i des de finals dels anys 80, han anat sorgint alguns grups o colles de campaners "per afició" que estan recuperant, les formes antigues de tocar en poblacions com ara Massanassa, Segorbe, Ontinyent o la mateixa catedral de València; gràcies a aquests nous grups de campaners les noves mecanitzacions permeten tant el toc automàtic com el manual. Es tracta d'una nova filosofia de restauració que combina tradició i modernitat.

Les campanes de Xàbia

El campanar de Sant Bertomeu, construït tot ell en pedra tosca, data de 1659, però les seues campanes són molt posteriors.

Després de la destrucció de l'anterior conjunt de campanes en la guerra civil, el 1941, es decideix fondre tres campanes noves, dos xicotetes i una mitjana, a més de la major, fosa l'any 1942. El



Foto: M. Buigues.

Campana gòtica de l'Ermita de Santa Llúcia. Detall

1963 segurament es refon la mitjana, moment probablement en què es mecanitzaren també les quatre campanes, substituint els tradicionals contrapesos o truges de fusta pels actuals de ferro.

Els noms d'aquestes campanes, de menor a major, són Victòria (151 kg.), Sebastiana (190 kg.), Mariana (480 kg.) i Pax, coneguda també com la Grossa o Bertomeua, i que arriba als 1.330 kg. aproximadament.

Els tocs tradicionals del poble, executats pels campaners i sagristans, s'han perdut, van desapareixent de la memòria col·lectiva per deixar pas a la monotonia dels mecanismes automàtics.

La campana gòtica de Santa Llúcia

L'any 2003 es va descobrir un objecte de gran importància patrimonial de l'ermita de Santa Llúcia, la seua campana, xicoteta, d'uns 40 kg. amb una interessant epígrafa en lletra minúscula gòtica: "te deum laudamus" (et loem, Senyor).

La campana s'ha datat, per semblança amb altres campanes de l'època, al 1450 aproximadament. A més de la inscripció, té quatre gravats idèntics amb la imatge de l'Ecce Homo. La ubicació original de la campana possiblement no seria aquesta ermita sinó la de Sant Joan o la capella de l'antic Hospital de Santa Anna.

La campana va ser baixada de l'espadanya de l'ermita per a la seua restauració i musealització, i pel febrer de 2004 va ser instal·lada en el Museu Municipal Soler Blasco per a la seua preservació. En el seu lloc, a l'ermita de Santa Llúcia s'ha instal·lat una nova campana del mateix tamany i que toca manualment i amb el mateix tipus de mecanisme que l'antiga.

Aquesta campana conserva l'únic so que ens queda de la Xàbia del segle XV.

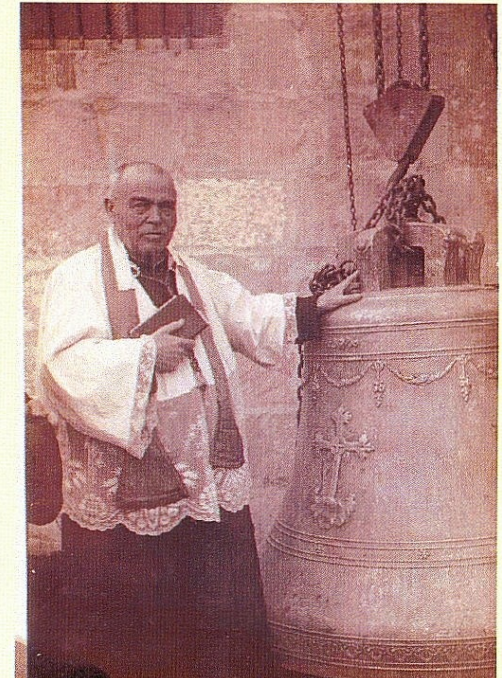


Foto: Arxiu Crespo-Doménech.

Benedicció Campana Maig 1942

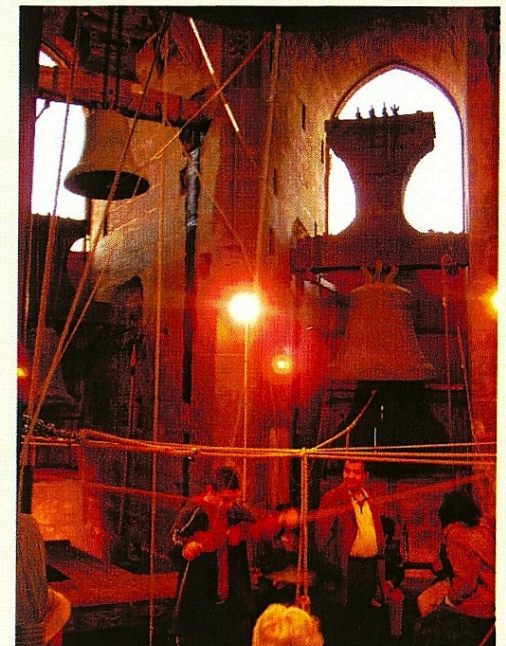


Foto: Eliseo Martínez Roig.

Replica a la Catedral de València.