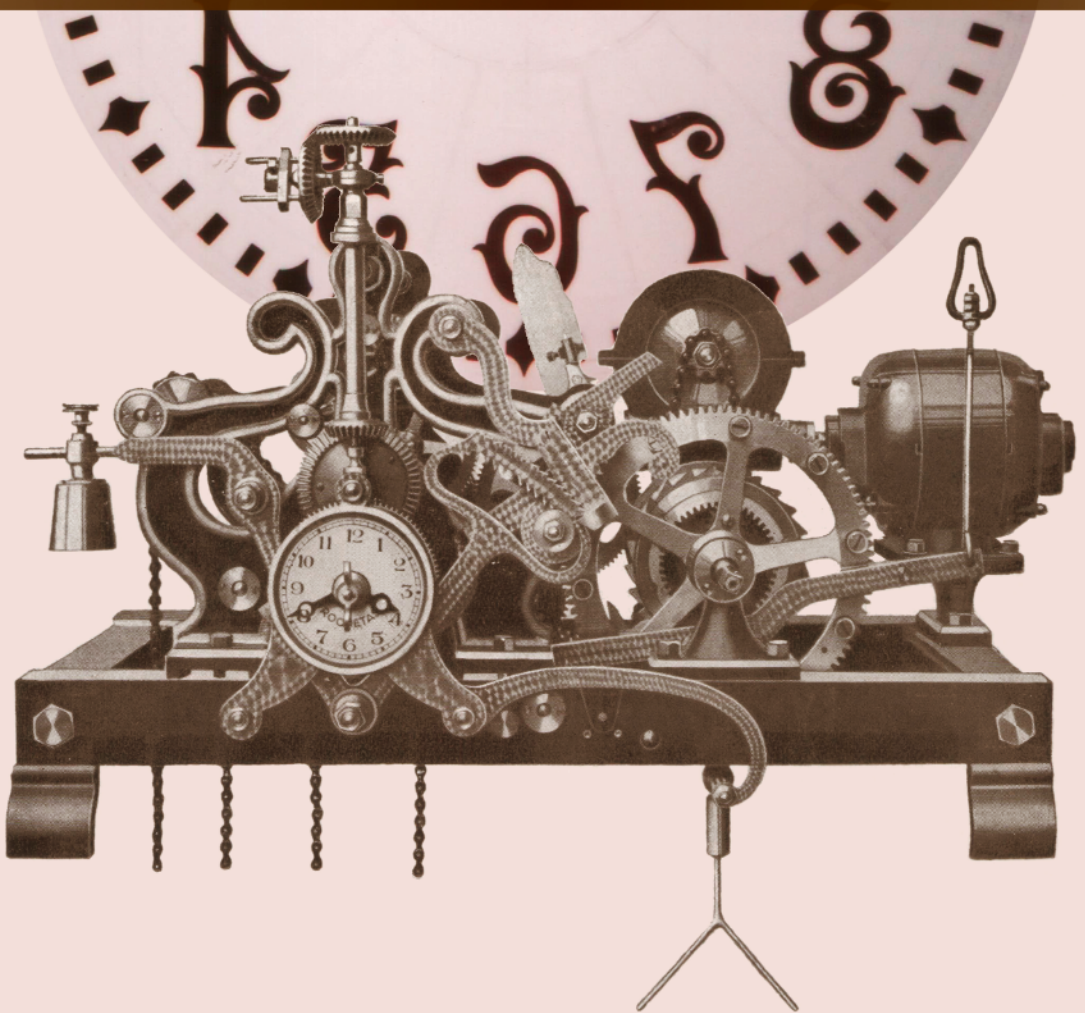


E X P O S I C I Ó

Roquetes i els rellotges



Ajuntament de Roquetes  
Àrea de Cultura

# 1 - Antecedents Històrics

Des del seu naixement, i fins que enfila el segle XX, Roquetes és un poble eminentment agrícola, amb un petit sector industrial molt artesà centrat, bàsicament, en els molins d'oli, les ferreries i els tallers de carro.

L'electricitat arriba al municipi l'any 1911, i això fa que aquesta indústria local es vaja transformant i diversificant gradualment.

És quan els molins comencen a ser accionats per motors elèctrics, en substitució dels tradicionals matxos, i les seues premses - fins llavors de barra i caragol - passen a convertir-se en hidràuliques.

La llum, paral·lelament, propicia la millora d'altres activitats ja existents, com els forns de calç i les fàbriques de sabó, i tanmateix, permet l'aparició de les primeres serradores mecàniques, les indústries de gasoses i sifons o les granges avícoles, per exemple. És així com el camp de la pagesia de Roquetes va compaginant-se cada cop més amb la indústria, i com aquesta va agafant un major protagonisme.

En aquest context històric van sorgint després noves activitats vinculades ja a un mercat extern, amb les quals el vessant industrial de la població va prenent un caire menys domèstic. La més representativa d'elles fou la dels rellotges de torre. Una indústria que amb el temps va aconseguir encunyar una forta tradició al municipi i va configurar poc a poc un dels trets industrials que més identifiquen la Roquetes d'avui.



## Roquetes i els rellotges

## 2 - Creació de les empreses

La rellotgeria de torre té el seu origen a Roquetes l'any 1920, en un taller que creen els Srs. Josep Blasco i Manuel Liza. L'empresa va agafar el nom comercial de **Blasco y Liza** i la seua activitat, més enllà dels rellotges, es va centrar també en la construcció d'altres accessoris, com ara campanes, esferes i sirenes, i en les reparacions i transformacions pròpies d'aquest tipus d'elements.

Passada la Guerra, es va iniciar una nova etapa i va continuar la seva activitat sota el nom de **Manufacturas Blasco**, ubicada al carrer Sant Josep, essent el seu propietari el Sr. Josep Blasco.

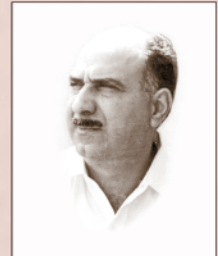
Durant tres anys aquesta va continuar sent l'única indústria d'aquest tipus del municipi, fins que l'any 1942 els Srs. Augusto Riba, com a gerent, i Federico Ferré, com oficial tècnic, tots dos antics treballadors de Manufacturas Blasco, van instal·lar una altra empresa d'ídèntiques característiques al carrer de Sant Antoni, amb el nom de **Talleres Cronos**. Aquesta empresa, en poc temps, va traslladar la seua seu al carrer Sant Gregori.



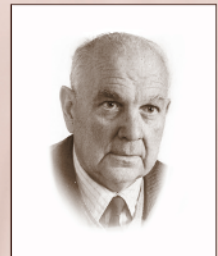
Manuel Liza Torrano  
Blasco i Liza



Josep Blasco Bosch  
Blasco i Liza / Manufacturas Blasco



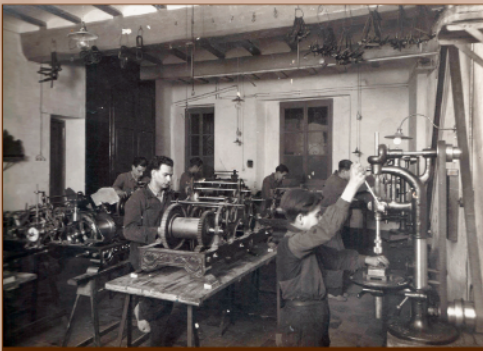
Augusto Riba Baset  
Gerent de Talleres Cronos



Federico Ferré Ferrando  
Oficial Tècnic de Talleres Cronos

# Roquetes i els rellotges

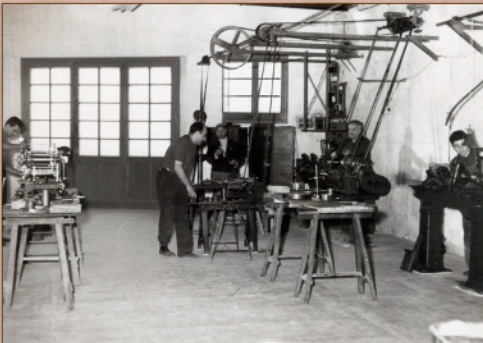
# 3 - Localització de les empreses



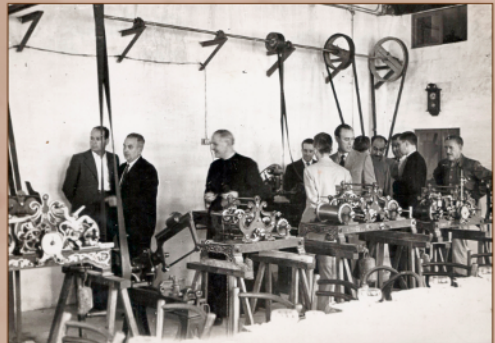
Manufacturas Blasco  
C/ Sant Josep



Manufacturas Blasco  
C/ Sant Josep



Talleres Cronos  
C/ Sant Gregori



Talleres Cronos  
C/ Sant Gregori



Talleres Cronos  
C/ Sant Gregori



Relotges Ferré  
C/ Sant Gregori

Relojes Públicos  
Única casa en España que se dedica sólo a Relojería Monumental

Despacho y Talleres: Melón, 11  
Sitio: San Juan, 7

**BLASCO Y LIZA**  
RELOJEROS MECÁNICOS

Dirección Postal: APARTADO N.º 1  
Teléfono: AMORADO TORTOSA N.º 12

**ROQUETAS**  
(BARCELONA)

MANUFACTURA ESPAÑOLA DE RELOJES DE TORRE

**Blasco**

Despacho y Talleres: Unión, 11  
Apartado de Correos n.º 1  
Teléfono n.º 12 (Central Tortosa)

ROQUETA-TORTOSA

CASA FUNDADA EN 1920  
PRIMERA FÁBRICA EN ESPAÑA

SUSENSIONES  
CAMPAÑARIOS  
MINUTERIAS  
RODILLERAS  
ESCUADRAS  
MARTILLOS  
CAMPAÑAS  
ENGARNES  
VERTELOS  
ESFERAS  
SIBERIAS  
TIMBRES

CONSTRUCCION Y REPARACION DE RELOJES PUBLICOS

CAMPAÑAS - YUGOS - ESFERAS - CAMPANARIOS  
Y TODOS SUS ACCESORIOS

**Talleres CRONOS**  
*Augusto Riba*

Talleres y Despacho: San Gregori, 38 - Teléfono 1001  
Apartado Correos 3

**ROQUETAS**

# Roquetes i els rellotges

## 4 - feina feta arreu de la península

A partir d'aquí, les dos empreses desenvoluparien una activitat paral·lela durant aproximadament 40 anys. I, des d'aquest nou escenari, Roquetes va anar sent, cada cop més, sinònim d'hora oficial i, cada cop menys, hi mancava el seu nom mirant cap a dalt a campanars, ajuntaments o centres oficials.

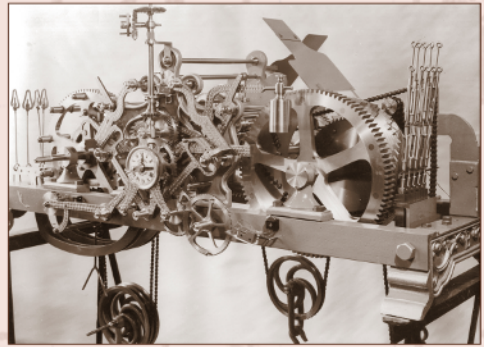
Els rellotges que totes aquestes empreses van construir al llarg de les respectives etapes, es pot dir que superen avui les 3.000 unitats, instal·lats per tota la geografia catalana i espanyola. Entre aquests, mereixen ser destacats el de la Universitat Central i de la Catedral, a Barcelona, el de Sant Jerónimo del Real, a Madrid, així com el de la Catedral de Tortosa. Fora de les nostres fronteres, trobem rellotges a Veneçuela (Sud-Amèrica) i a Formosa (Taiwan).



Aquesta és una mostra de les poblacions on les empreses rellotgeres de Roquetes han instal·lat i reparat rellotges dins de la península: Almeria (Pulpi), Alacant (Alcoy, Bañeras, Benicoleig, Sanatorio Fontilles, Villena), Albacete (Molinicos, Villa de la Roda), Cádiz (Grazalema Puerto Serrano, Villamartín, San Fernando), Castellón (Alcora, Benicásim, Cabanes, Catí, Cincorres, Gátova, Nules, San Mateo, Villahermosa del Río, Villafamés), Córdoba (Castil de Campos, Dos Torres, Fuente Tójar, El Viso de los Pedroches, Santa Eufemia, Zamoranos), Granada (Aldeire, Albuñol, Benamaurel, Huéscar, Molvízar, Motril, Turón), Huesca (Adahuesca, Fraga), Islas Canárias (Vallhermoso-Gomera), Jaén (Alcaudete, Bobadilla, Noguerones, Sabariego, Santo Tomé, Sabiote), Lleida (Aytona, Poble Granadella), Madrid (El Molar), Málaga (Cortes de la Frontera), Murcia (Parroquia de San Miguel, Alcantarilla, Cebegin, Corvera, Puerto Lumbreras, Puebla de Mula, Torreagüera, Llano de Brujas, Cartagena), Orense (Flariz, Viana de Bollo), Coruña (Ordenes, Palmeira), Pontevedra (Covedo, El Grove), Salamanca (Catedral de Ciudad Rodrigo, Hinojosa de Duero, Lumbrales), Tarragona capital (Hermanitas de los Pobres, Ayuntamiento, Mercado Público), Tarragona (Ampolla, Alcanar, Batea, Benifallet, Cases d'Alcanar, Castelvell, Cornudela, Mas de Barberans, Miravet, Perelló, Rasquera, Rocafort de Queralt, Roquetes, Sarreal, Catedral i Ajuntament de Tortosa, Ajuntament de Reus, Prapdip, Ribarroja d'Ebre, Colldejou, Torredembara, Torrefontanbella, Vandellós, Santa Oliva, Vilanova de Escornalbou, Vilella Baixa), Teruel (Arenys de Lledó, Fuentes de Rubielos, Moscardón, Terriente, Griegos, Frías de Albarracín, Alfambra, Crivillén, Lagueruela, Saldon, Arcos de las Salinas, Villastar, Montalbán, Cedrillas, Tornos, Monroyo), Valencia (Benimamet, Beniparrell, Marines, Massanasa, Montañeta Poliñá, Benageber, Millares, Cartuja, Porta-Coeli, Alcablas, Corvera de Alciria).

# Roquetes i els rellotges

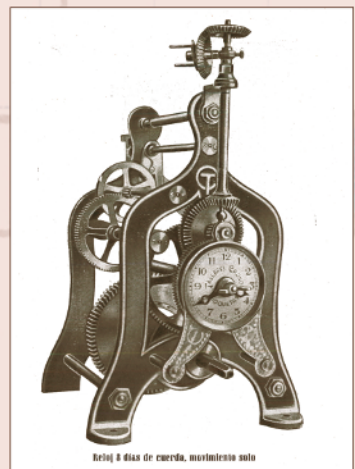
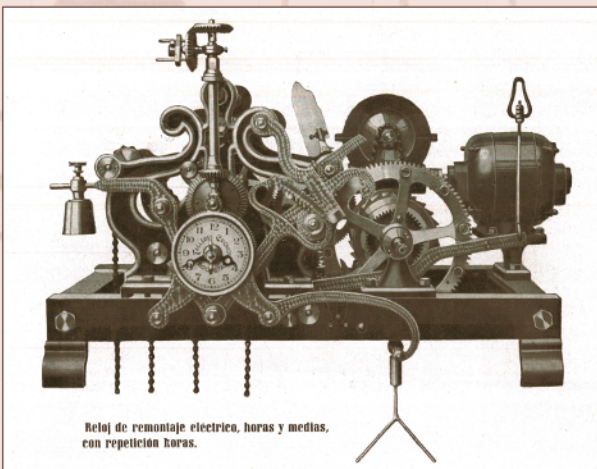
# 5 - Tipus de rellotges



La fabricació d'un rellotge era una feina artesanal en què s'utilitzaven forja, torns i ajustadors. No es podia realitzar ni de forma industrial ni en cadena, ja que tots els rellotges es fabricaven sota encàrrec i no calia una acumulació de peces.

Hi havia moltes modalitats de rellotges i es classificaven en:

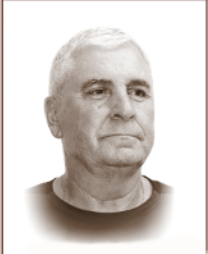
- 30h corda amb repetició i mitges/quarts.
- 8 dies corda amb repetició i mitges/quarts.
- Rellotge de remuntatge elèctric, moviment sol.
- Rellotge de remuntatge elèctric, hores i mitges/quarts, amb repetició d'hores.
- Rellotge amb tocs especials, 8 dies de corda.
- Rellotge amb carillon.



# Roquetes i els rellotges

## 6 - Continuitat generacional

El relleu d'aquestes indústries donà pas a l'empresa Rellotges Ferré, com a continuadora de Tallers Cronos, ubicada al mateix local del carrer Sant Gregori.



Federico Ferré Garzón  
Rellotges Ferré

A principis dels anys vuitanta pren el relleu generacional el Sr. Federico Ferré Garzón, que va aprendre del seu pare aquest ofici vocacional.

Guardonat per l'Ajuntament de Roquetes amb el premi de Roquetenc de l'any 1998 per la contribució al manteniment de la tradició rellotgera de la nostra ciutat.

Un ofici en via d'extinció. El pas del temps, les noves formes de producció i el mercat fan que algunes professions, com aquesta, estiguin en perill.

És l'únic fabricant de rellotges de campanar i torres que hi ha a Catalunya i a Espanya i assegura, amb certesa, que no tindrà successió en un negoci purament artesà.

*"Els rellotges mecànics duren fins a 400 anys, i els electrònics, 15 o 20. És una diferència important".*

(Federico Ferré Garzón)

# Roquetes i els rellotges

## 7 - Campanars

Els rellotges de torre són aquells que estan situats als campanars, ajuntaments...

Aquests rellotges funcionen amb uns pesos i un tren d'engranatges, els quals eren els encarregats de reduir la velocitat de rotació de sagetes dels rellotges.

L'objectiu principal d'aquets rellotges no era indicar l'hora, sinó fer sonar les campanes per indicar les hores canòniques als treballadors i a la resta del poble, així com les jornades laborals dels pagesos.

Com en tots els rellotges de torre mecànics, hi havia un encarregat que pujava cada dos dies a netejar-los i a donar-los-hi corda, que consistia en remuntar els pesos amb una maneta. Aquests mecanismes s'han anat modernitzant i aquesta feina de donar corda, s'ha substituït per un mecanisme elèctric.

El rellotge del campanar de Roquetes fou fabricat per Manufacturas Blasco al 1940 i dóna vida a les quatre campanes que el coronen i dos timbres. La campana Antònia Victòria, orientada cap a l'entrada principal de Roquetes, la gregoriana Josefina orientada cap a la població de Jesús, la Sant Josep orientada cap al carrer La Gaia i la més petita orientada cap a la placeta del Pou.



# Roquetes i els rellotges



## 8 - Agraïments



L'Ajuntament de Roquetes agraeix la col·laboració rebuda per la Sra. Rosario Blasco, el Sr. Francisco Tafalla, les Sres. Montse Liza, Marisa Riba i el Sr. Federico Ferré, que sense ells no hauria estat possible crear aquesta exposició i deixar constància en el temps d'aquest ofici artesà que va marcar la vida industrial de la ciutat de Roquetes i va projectar el seu nom arreu de la península i més enllà de les seves fronteres.

organitza:



Ajuntament de Roquetes  
Àrea de Cultura



Terres de l'Ebre



Patronat de Turisme  
Diputació Tarragona

col·laboren:



antenacaro  
ROQUETES  
NADA

ROQUETES  
COMUNICACIÓ

Antolí Ortiz (Disseny i Maquetació) - Josefa Arbona (Text i Maquetació)

# Roquetes i els rellotges